

## ムーンショット Webinar「健都イメージングサポート拠点共用機器紹介」

健都イメージングサポート拠点の機器には、オンサイト・リモート・受託の3つの利用方法があります。北は関東から九州まで、アカデミアのみならず企業の研究者にもご利用いただいています。Webinarでは、拠点が有する共有機器とその利用法をご説明します。奮ってご参加ください。

駅直結

遠隔操作

プロに丸投げ

日時： 5月9日 15:30-16:30 Teams 開催

松田道行（健都イメージングサポート拠点長・京都大学）

「健都イメージングサポートの紹介」

米村重信（電顕担当・徳島大学）

「電子顕微鏡 JSM-IT800 を使った共同研究の提案」

南川丈夫（ラマン顕微鏡担当・徳島大学）

「ラマン顕微鏡で見えること」

中嶋洋行（共焦点顕微鏡担当・国循）

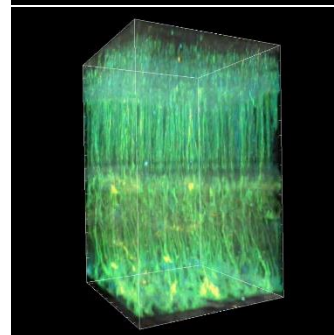
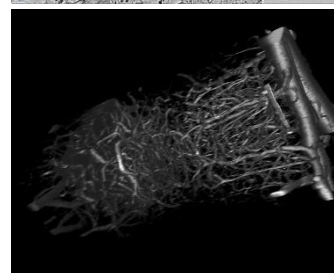
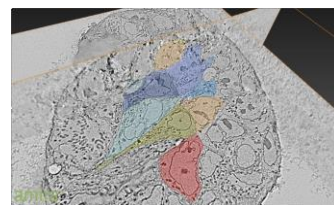
「最新鋭 FV3000 共焦点顕微鏡の紹介」

伊東潤二（ライトシート顕微鏡担当・国循）

「Luxendo 社マルチビューライトシート顕微鏡の紹介」

寺井健太（多光子顕微鏡担当・京都大学）

「多光子顕微鏡 FVMPE が拓くマウス深部イメージング」



機器の詳細は下記をご覧ください。

健都イメージングサポート拠点：

<https://www.cocreation-ncvc.jp/imaging-platform/>

アクセス方法（予約不要）



## Microsoft Teams ミーティング

[ここをクリックして会議に参加してください](#)

会議 ID: 446 918 677 081

パスコード: c7vLjw

事務局： 国立循環器病研究センター 共創の場支援オフィス [coi-next-cis@ml.ncvc.go.jp](mailto:coi-next-cis@ml.ncvc.go.jp)